

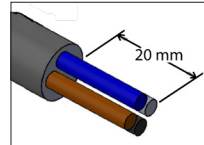
Enphase IQ Terminator (mehrphasig) Schnellinstallationsanleitung - DE

Verwenden Sie den mehrphasigen Enphase IQ Terminator (Q-TERM-3P-10), um unbenutzte mehrphasige Kabelenden abzudichten. Es wird in Zehnerpackungen verkauft.

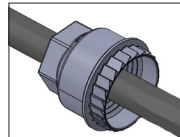
Lesen und befolgen Sie alle Warnhinweise und Anweisungen in diesem Handbuch und im Installations- und Betriebshandbuch für die Mikroinverter der IQ Series Microinverters, um eine vollständige Installationsanleitung zu erhalten: <https://enphase.com/de-de/installers/resources/documentation>. Die Sicherheitshinweise sind rechts in dieser Anleitung aufgeführt.

Kabelabschluss am mehrphasigen IQ Cable anbringen

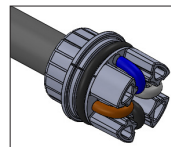
A) 20 mm des Kabelmantels von den Leitern entfernen.



B) Schrauben Sie die Sechskantmutter auf das Kabel.

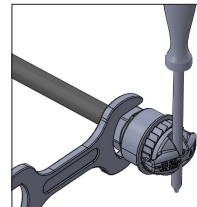


C) Führen Sie das Kabel so in den Abschlusswiderstandskörper ein, dass die vier Drähte auf verschiedenen Seiten der internen Trennwand liegen. Die Tülle im Inneren des Abschlussgehäuses muss an ihrem Platz bleiben.



D) Zum Anbringen der Kappe:

- Biegen Sie die Drähte nach unten in die Aussparungen des Abschlusswiderstandsgehäuses und schneiden Sie sie nach Bedarf zu. Setzen Sie die Kappe auf das Gehäuse des Abschlusswiderstands.
- Setzen Sie einen Schraubenzieher in den Schlitz der Kappe des Abschlusswiderstands ein, um sie zu fixieren.
- Drehen Sie die Sechskantmutter mit der Hand oder einem Schraubenschlüssel, bis der Verriegelungsmechanismus auf den Sockel trifft.
- Nicht überdrehen.



E) Sichern Sie das abgeschlossene Kabelende am PV-Gestell mit einer Kabelschelle oder einem Kabelbinder, so dass das Kabel und der Abschlusswiderstand nicht mit der Dachoberfläche in Berührung kommen.



WARNUNG: Der Abschlusswiderstand kann nicht wiederverwendet werden. Wenn Sie die Mutter abschrauben, müssen Sie den Abschlusswiderstand entsorgen.



140-00144-02

ENPHASE

© 2023 Enphase Energy. Alle Rechte vorbehalten. Enphase, das „e“-Logo und die CC-Logos, IQ sowie bestimmte andere unter <https://enphase.com/trademark-usage-guidelines> aufgeführte Marken sind Marken von Enphase Energy, Inc. in den USA und anderen Ländern. Änderungen der Daten sind vorbehalten.

Rev02/06-29-2023.

SICHERHEIT

WICHTIGE SICHERHEITSANWEISUNGEN. BEWAHREN SIE DIESE INFORMATIONEN AUF.

Diese Anleitung enthält wichtige Hinweise für die die bei der Installation zu beachten sind.

Sicherheitssymbole	
	GEFAHR: Dies weist auf eine gefährliche Situation hin, die, wenn sie nicht vermieden wird, zum Tod oder zu schweren Verletzungen führen wird.
	WARNUNG: Dies weist auf eine Situation hin, in der die Nichtbeachtung der Anweisungen ein Sicherheitsrisiko darstellen oder eine Fehlfunktion des Geräts verursachen kann. Seien Sie äußerst vorsichtig und befolgen Sie die Anweisungen genau.
	HINWEIS: Hier werden Informationen angezeigt, die für den optimalen Betrieb des Systems besonders wichtig sind.

Sicherheitshinweise	
	GEFAHR: Gefahr durch Stromschlag. Verwenden Sie Enphase-Geräte nicht auf eine Weise, die nicht vom Hersteller vorgegeben ist. Dies kann zum Tod oder zu Verletzungen von Personen oder zur Beschädigung von Geräten führen.
	GEFAHR: Gefahr durch Stromschlag. Beachten Sie, dass bei der Installation dieses Geräts die Gefahr eines Stromschlags besteht.
	GEFAHR: Gefahr durch Stromschlag. Always de-energize the AC branch circuit before servicing. Trennen Sie niemals die Gleichstromanschlüsse unter Last.
	GEFAHR: Gefahr durch Stromschlag. Gefahr durch Brand. Verwenden Sie nur elektrische Systemkomponenten, die für Feuchträume zugelassen sind.
	GEFAHR: Gefahr durch Stromschlag. Gefahr durch Brand. Die Fehlersuche, die Installation oder der Austausch von Enphase microinverter oder des IQ Cable und Zubehörs sollte nur von qualifiziertem Personal durchgeführt werden.
	GEFAHR: Gefahr durch Stromschlag. Installieren Sie den IQ Terminator nicht, während die Stromversorgung eingeschaltet ist.
	GEFAHR: Gefahr durch Stromschlag. Gefahr durch Brand. Achten Sie beim Abmanteln des IQ Cable darauf, dass die Leiter nicht beschädigt werden. Wenn die freiliegenden Kabel beschädigt werden, kann es vorkommen, dass die Anlage nicht richtig funktioniert.
	WARNUNG: Lesen Sie vor der Installation oder Verwendung des Enphase microinverters alle Anweisungen und Warnhinweise in der technischen Beschreibung, auf dem Enphase Microinverter System und auf den Photovoltaik-Anlagen (PV).
	WARNUNG: Verwenden Sie den Abschlusswiderstand nur einmal. Wenn Sie den Abschlusswiderstand nach der Installation wieder öffnen, wird der Verriegelungsmechanismus zerstört. Wenn der Verriegelungsmechanismus defekt ist, darf der Abschlusswiderstand nicht verwendet werden. Umgehen oder manipulieren Sie den Verriegelungsmechanismus nicht.
	WARNUNG: Sichern Sie bei der Installation des IQ Cable alle losen Kabel, um die Stolpergefahr zu minimieren.
	HINWEIS: Um eine optimale Zuverlässigkeit zu gewährleisten und die Garantieforderungen zu erfüllen, installieren Sie den Kabelabschlusswiderstand gemäß den Anweisungen in dieser Anleitung.

Fortsetzung der Sicherheitshinweise	
	HINWEIS: Die Wartung und die Reinigung muss von qualifizierten Mitarbeitern durchgeführt werden.
	HINWEIS: Führen Sie alle elektrischen Installationen in Übereinstimmung mit allen geltenden lokalen elektrischen Vorschriften durch.
	HINWEIS: Bilden Sie beim Wickeln des IQ Cable keine Schläufen mit einem Durchmesser von weniger als 12 cm.
	HINWEIS: Beachten Sie bei der Installation des IQ Cable und des Zubehörs die folgenden Hinweise: <ul style="list-style-type: none"> • Setzen Sie den Abschlusswiderstand oder die Kabelanschlüsse keiner gerichteten, unter Druck stehenden Flüssigkeit (Wasserstrahl usw.) aus. • Setzen Sie den Abschlusswiderstand oder das Kabel nicht längerer Zeit unter Wasser. • Setzen Sie den Abschlusswiderstand oder die Kabelanschlüsse keiner dauerhaften Spannung aus (z. B. Spannung durch Ziehen oder Biegen des Kabels in der Nähe des Anschlusses). • Verwenden Sie nur die mitgelieferten Anschlüsse und Kabel. • Achten Sie darauf, dass keine Verunreinigungen oder Ablagerungen in die Anschlüsse gelangen. • Verwenden Sie den Abschlusswiderstand und die Kabelverbindungen nur, wenn alle Teile vorhanden und intakt sind. • Nicht in explosionsgefährdeten Umgebungen installieren oder verwenden. • Der Abschlusswiderstand darf nicht mit offenen Flammen in Berührung kommen. • Montieren Sie den Abschlusswiderstand ausschliesslich mit dem vorgeschriebenen Werkzeug und auf die vorgeschriebene Weise. • Verwenden Sie den Abschlusswiderstand, um das Leiterende des IQ Cable abzudichten; eine andere Methode ist nicht zulässig.

Hinweis für Produkte von Drittanbietern:

Alle Produkte von Drittherstellern oder Importeuren, die zur Installation oder Inbetriebnahme von Enphase-Produkten verwendet werden, müssen den geltenden EU-Richtlinien und den Anforderungen im EWR (Europäischer Wirtschaftsraum) entsprechen. Es liegt in der Verantwortung des Installateurs, sich zu vergewissern, dass alle derartigen Produkte korrekt gekennzeichnet sind und über die erforderlichen konformen Begleitunterlagen verfügen.

Einhaltung von EU-Richtlinien
Dieses Produkt entspricht den folgenden EU-Richtlinien und kann in der Europäischen Union ohne Einschränkungen verwendet werden.

- Niederspannungsrichtlinie (LVD) 2014/35/EU
- Beschränkung der Verwendung bestimmter gefährlicher Stoffe (RoHS) 2011/65/EU

Der vollständige Text der EU-Konformitätserklärung (DoC) ist unter folgender Internetadresse zu finden <https://enphase.com/de-de/installers/resources/documentation>.

Hersteller:
Enphase Energy Inc.,
47281 Bayside Pkwy, Fremont, CA, 94538,
The United States of America, PH: +1 (707) 763-4784.

Importeur:
Enphase Energy NL B.V.,
Het Zuiderkruis 65, 5215MV, s-Hertogenbosch,
The Netherlands, PH: +31 73 3035859.

Enphase-Kundensupport: <https://enphase.com/contact/support>

Revisionsverlauf

REVISION	DATUM	BESCHREIBUNG
140-00144-02	Juni 2023	Das dokument wurde hinsichtlich produktnamen und redaktioneller änderungen aktualisiert.