

Maximum aantal IQ7 driefasig 10 kVA*:

- maximum 40 x IQ7, per fase 14 / 13 / 13
- maximum 33 x IQ7+, per fase 11 / 11 / 11
- maximum 31 x IQ7X, per fase 11 / 10 / 10
- maximum 27 x IQ7A, per fase 9 / 9 / 9

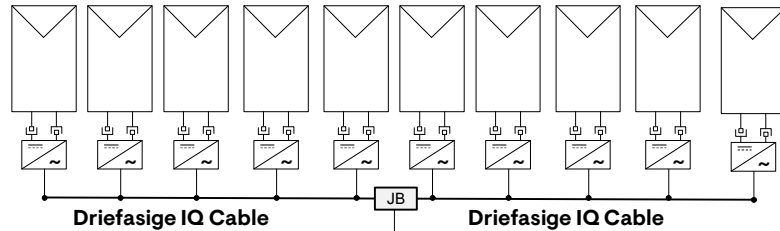
* enkel geldig voor België

Solar (Enphase micro) + IQ Battery Batterijopslag
Driefasig 3x400V+N



OPMERKINGEN:

1. OPGELET: Controleer voor de installatie van de micro-omvormers de AC fasespanning. De spanning moet binnen het toegelaten bereik van de 230V micro-omvormers liggen.
2. Het ontwerp van het PV-systeem moet uitgevoerd worden volgens de lokale regelgeving en moet uitgevoerd worden door opgeleid en vakbekwaam personeel.
3. Het type, de lengte en sectie van de AC-kabel (tussen het verdeelbord en de verbinding op het dak) moet uitgevoerd worden volgens de lokale regelgeving. Het is aan te raden om de spanningsval op de AC-bekabeling te beperken tot 1%.
4. De IQ Cable is meestal beveiligd met een 20A automaat.
5. Afhankelijk van de lokale regelgeving dient een equipotentiaal verbinding voorzien te worden tussen de montagestructuur en de bestaande aardingsinstallatie van het gebouw.
6. Dit zijn voorbeeldschema's ter ondersteuning en advies van de installateur.



Driefasige IQ Cable

Advies:
Maximum 24-30 X IQ7 per driefasige IQ Cable om spanningsverlies te beperken tot 1%

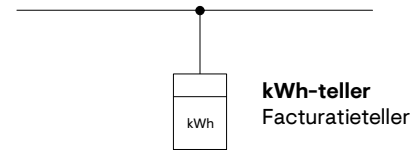
Advies (3):
Minimaal XVB5G4



IQ Battery 3T / 10T
10 kVA grens: maximaal (7x3T) of (2x10T+1x3T)
Monofasig: maximaal 3x3T OF 1x10T

Minimaal XVB3G2,5 (max. 10mm²) per IQ Battery-unit (3)

Openbaar elektriciteitsnet



kWh-teller
Facturatiemeter

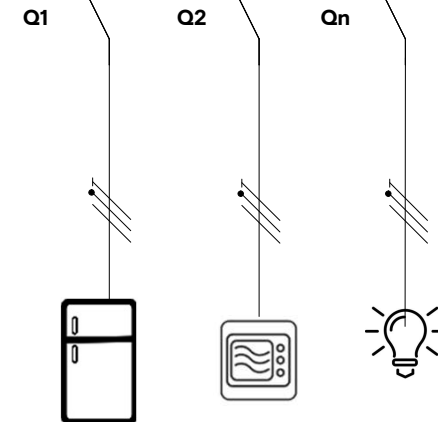
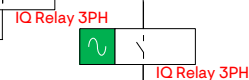
Hoofddifferentieel
300mA / type A

Meting van verbruik (afname/injectie)
 CT/stroomtraf in L
 Noodzakelijk voor batterijsystemen

Rem/blok-automaat
optioneel

Ferrietring op N en L1/L2/L3
 (stabele PLC-communicatie)
 Bv: TDK/EPCOSB64290L0022X830

QBAT 4P/20A QPV 4P/20A QENV 4P/6A



Meting van productie
 CT/stroomtraf in L
 Noodzakelijk voor batterijsystemen

IQ Gateway Metered
 Communicatie gateway

Internet connectie:
 - LAN kabel
 - WIFI
 - 4G modem

COMMS-kit voor communicatie met IQ Battery

AC Kabel 4x1,5mm²

DRAWING No:

BE-NL-SL-3AC-3Ph-StoIQB-v2.1

Naam:

Voorbeeld elektrisch schema: Driefasige aansluiting met solar (IQ7, IQ7+, IQ7X, IQ7A) en IQ Battery batterijopslag (enkel 3x400V+N)

DWN BY: KD **CHK BY:** **DATE:** 21/02/23

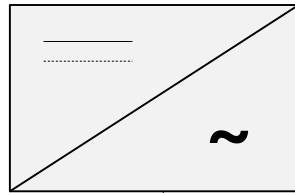
REV: V2.1 **SHEET:** 1 of 1 **SCALE:** NTS@A4

Solar (stringomvormer) + IQ Battery Batterijopslag

Driefasig 3x400V+N



Driefasige stringomvormer



IQ Battery 3T / 10T
10 kVA grens: maximaal (7x3T) of (2x10T+1x3T)
Monofasig: maximaal 3x3T OF 1x10T

Minimaal XVB3G2,5 (max. 10mm²) per IQ Battery-unit (3)

Openbaar elektriciteitsnet

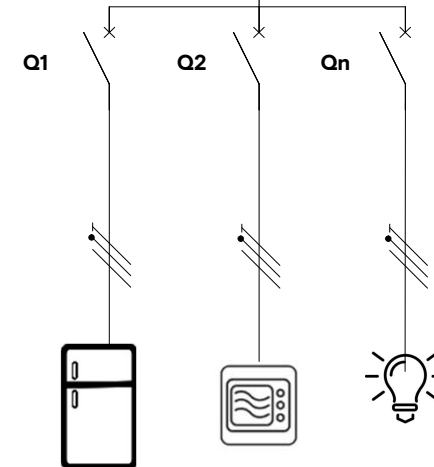
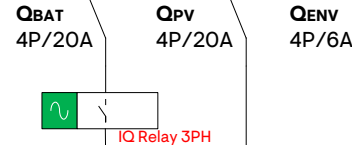
kWh-teller
 Facturatielteller

Hoofddifferentieel
 300mA / type A

Meting van verbruik (afname/injectie)
 CT/stroomtrafo in L

Noodzakelijk voor batterijsystemen

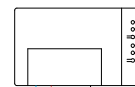
Rem/blok-automaat
 optioneel



Meting van productie
 CT/stroomtrafo in L
 Noodzakelijk voor batterijsystemen

IQ Gateway Metered
 Communicatie gateway

Internet connectie:
 - LAN kabel
 - WIFI
 - 4G modem



COMMS-kit voor
 communicatie met IQ Battery

AC Kabel 4x1,5mm²

OPMERKINGEN:

1. OPGELET: Controleer voor de installatie van de micro-omvormers de AC fasespanning. De spanning moet binnen het toegelaten bereik van de 230V micro-omvormers liggen.
2. Het ontwerp van het PV-systeem moet uitgevoerd worden volgens de lokale regelgeving en moet uitgevoerd worden door opgeleid en vakbekwaam personeel.
3. Het type, de lengte en sectie van de AC-kabel (tussen het verdeelbord en de verbinding op het dak) moet uitgevoerd worden volgens de lokale regelgeving. Het is aan te raden om de spanningsval op de AC-bekabeling te beperken tot 1%.
4. De IQ Cable is meestal beveiligd met een 20A automaat.
5. Afhankelijk van de lokale regelgeving dient een equipotentiaal verbinding voorzien te worden tussen de montagestructuur en de bestaande aardingsinstallatie van het gebouw.
6. Dit zijn voorbeeldschema's ter ondersteuning en advies van de installateur.

DRAWING No:

BE-NL-SL-String-3Ph-StoIQB-v1.1

Naam:

Voorbeeld elektrisch schema: Driefasige aansluiting met solar (stringomvormer) en IQ Battery batterijopslag (enkel 3x400V+N)

DWN BY:
 KD

CHK BY:

DATE:
 21/02/23

REV:
 V1.1

SHEET:
 1 of 1

SCALE:
 NTS@A4