

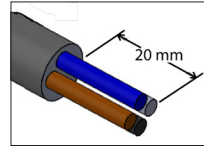
Enphase IQ Terminator (meerfasen) installatiehandleiding - NL

Gebruik de meerfasige Enphase IQ Terminator (Q-TERM-3P-10) om ongebruikte meerfasige kabeluiteinden af te dichten. Deze worden verkocht in verpakkingen van tien.

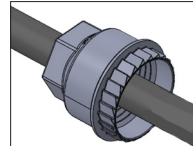
Lees en volg alle waarschuwingen en instructies in deze handleiding en in de *installatie- en bedieningshandleiding van de micro-omvormer* op: <https://enphase.com/nl-nl/installers/resources/documentation> voor volledige installatie-instructies voor de Enphase IQ Series Microinverters. Veiligheids waarschuwingen worden vermeld aan de rechterkant van deze handleiding.

Het einde van de meerfasige IQ Cable afsluiten

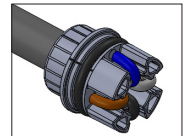
A) Verwijder 20 mm van de kabelmantel van de geleiders.



B) Schuif de zeskantmoer op de kabel.

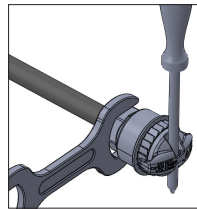


C) Steek de kabel zo in de behuizing van de afsluiter zodat de vier draden op verschillende zijden van de interne afscheider terechtkomen. De doorvoer in de behuizing van de afsluiter moet op zijn plaats blijven



D) Om de dop te bevestigen:

- Buig de draden in de uitsparingen van de terminatorbehuizing en knip ze zo nodig bij. Plaats de kap over het afsluitmechanisme.
- Steek een schroevendraaier in de gleuf van het afsluitkapje om het op zijn plaats te houden.
- Draai de zeskantmoer met uw hand of een sleutel tot het vergrendelmechanisme de basis raakt.
- Niet te hard aandraaien.



E) Maak het uiteinde van de afgesloten kabel vast aan het PV rek met een kabelklem of kabelbinder zodat de kabel en de afsluiter niet in contact komen met het dak.



WAARSCHUWING: De afsluiter kan niet opnieuw gebruikt worden. Als u de moer losdraait, moet u de afsluiter weggooien.



140-80144-82

ENPHASE

© 2023 Enphase Energy. Alle rechten voorbehouden. Enphase, de e- en CC-logo's, IQ en bepaalde andere merken die worden vermeld op <https://enphase.com/trademark-usa-ge-guidelines> zijn handelsmerken van Enphase Energy, Inc. in de VS en andere landen. Data, onderhevig aan wijzigingen. Rev02/06-29-2023

VEILIGHEID

BELANGRIJKE VEILIGHEIDSINSTRUCTIES. BEWAAR DEZE INFORMATIE.

Deze handleiding bevat belangrijke instructies die gevolgd moeten worden tijdens het installeren.

Veiligheidssymbolen	
	GEVAAR: Dit wijst op een gevaarlijke situatie, die indien niet vermeden, de dood of ernstig letsel tot gevolg zal hebben.
	WAARSCHUWING: Dit wijst op een situatie waarin het niet opvolgen van de instructies een veiligheidsrisico kan vormen of storingen in de apparatuur kan veroorzaken. Wees uiterst voorzichtig en volg de instructies zorgvuldig op.
	OPMERKING: Deze geeft informatie aan die bijzonder belangrijk is voor de optimale werking van het systeem.

Veiligheidsinstructies	
	GEVAAR: Risico op een elektrische schok. Gebruik Enphase-apparatuur niet op een manier die niet door de fabrikant is gespecificeerd. Dit kan de dood of letsel van personen of schade aan apparatuur tot gevolg hebben.
	GEVAAR: Risico op een elektrische schok. Houd er rekening mee dat de installatie van deze apparatuur het risico van elektrische schokken inhoudt.
	GEVAAR: Risico op een elektrische schok. Maak de AC-aftakking altijd spanningsloos voor onderhoud. Koppel de DC-connectoren nooit los onder belasting.
	GEVAAR: Risico op een elektrische schok. Brandgevaar. Gebruik alleen elektrische systeemcomponenten die zijn goedgekeurd voor natte locaties.
	GEVAAR: Risico op een elektrische schok. Brandgevaar. Alleen gekwalificeerd personeel mag problemen met Enphase micro-omvormers of de IQ Cable en accessoires oplossen of deze installeren of vervangen.
	GEVAAR: Risico op een elektrische schok. Installeer de Enphase IQ Terminator niet terwijl de stroom is aangesloten.
	GEVAAR: Risico op een elektrische schok. Brandgevaar. Wanneer u de mantel van de IQ Cable verwijdert, moet u ervoor zorgen dat de geleiders niet worden beschadigd. Als de blootliggende draden beschadigd zijn, kan het systeem niet goed functioneren.
	WAARSCHUWING: Lees vóór installatie of gebruik van de Enphase microinverters alle instructies en waarschuwingen in de technische beschrijving, op het Enphase microinverter systeem en op de fotovoltaïsche (PV) apparatuur.
	WAARSCHUWING: Gebruik de afsluiter maar één keer. Als u de afsluiter na de installatie opent, wordt het vergrendelingsmechanisme vernietigd. Als het vergrendelingsmechanisme defect is, mag u de afsluiter niet gebruiken. Omzeil of manipuleer het vergrendelingsmechanisme niet.
	WAARSCHUWING: Zet bij het installeren van de IQ Cable alle losse kabels vast om struikelgevaar tot een minimum te beperken
	OPMERKING: Voor een optimale betrouwbaarheid en om aan de garantie-eisen te voldoen, installeert u de kabelafsluiter volgens de instructies in deze handleiding.

Veiligheidsinstructies vervolg

	OPMERKING: Onderhoud en reiniging moet worden uitgevoerd door gekwalificeerd personeel.
	OPMERKING: Voer alle elektrische installaties uit in overeenstemming met alle toepasselijke plaatselijke elektrische voorschriften en normen.
	OPMERKING: Vorm bij het lussen van de IQ Cable geen lussen met een diameter van minder dan 12 cm.
	OPMERKING: Houd u bij het installeren van de IQ Cable en accessoires aan het volgende: <ul style="list-style-type: none">• Stel de afsluiter of de kabelaansluitingen niet bloot aan gerichte, onder druk staande vloeistof (waterstralen, enz.).• Stel de afsluiter of kabelaansluitingen niet continu bloot aan onderdempeling.• Stel de afsluiter of de kabelaansluitingen niet bloot aan continue spanning (bijv. spanning door trekken of buigen van de kabel bij het aansluiten).• Gebruik alleen de meegeleverde connectoren en kabels.• Zorg ervoor dat er geen vuil of puin in de connectoren komt.• Gebruik de afsluiter en de kabelaansluitingen alleen als alle onderdelen aanwezig en intact zijn.• Niet installeren of gebruiken in potentieel explosieve omgevingen.• Zorg ervoor dat de afsluiter niet in contact komt met open vuur.• Monteer de afsluiter alleen met het voorgeschreven gereedschap en op de voorgeschreven wijze.• Gebruik de afsluiter om het geleidende uiteinde van de IQ Cable af te dichten; geen enkele andere methode is toegestaan.

Opmerking voor producten van derden:

Elk product van een derde fabrikant of importeur dat wordt gebruikt om Enphase product(en) te installeren of in bedrijf te stellen, moet voldoen aan de toepasselijke EU-richtlijn(en) en vereisten in de EER (Europese Economische Ruimte). Het is de verantwoordelijkheid van de installateur om na te gaan of al deze producten correct zijn geïcticeerd en de vereiste ondersteunende documentatie hebben.

Naleving van EU-richtlijnen:

Dit product voldoet aan de volgende EU-richtlijnen en kan zonder beperkingen in de Europese Unie worden gebruikt.

- Laagspanningsrichtlijn (LVD) 2014/35/EU
- Beperking van gevaarlijke stoffen (RoHS) 2011/65/EU

De volledige tekst van de EU-conformiteitsverklaring is beschikbaar op het volgende internetadres <https://enphase.com/nl-nl/installers/resources/documentation>.

Fabrikant:
Enphase Energy Inc.,

47281 Bayside Pkwy, Fremont, CA, 94538,
The United States of America, PH: +1 (707) 763-4784.

Importeur:
Enphase Energy NL B.V.,

Het Zuiderkruis 65, 5215MV, 's-Hertogenbosch,
The Netherlands, PH: +31 73 3035859.

Enphase klantenservice: <https://enphase.com/contact/support>

Revisie geschiedenis

HERZIENING	DATUM	BESCHRIJVING
140-00144-02	Juni 2023	Het document bijgewerkt voor productnamen en redactionele wijzigingen