

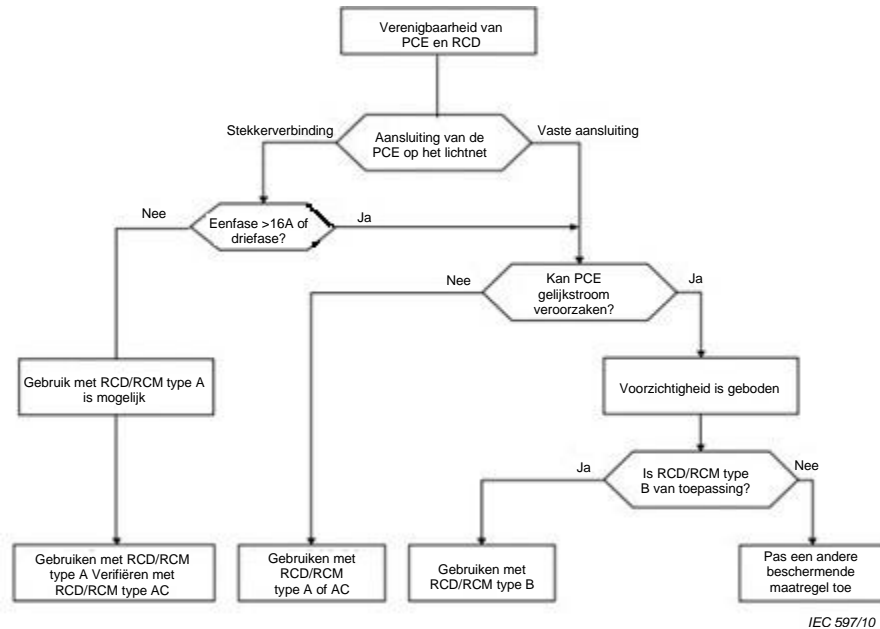
Fabrikant Enphase Energy, Inc. 47281 Bayside Pkwy. Fremont, CA 94538 VERENIGDE STATEN VAN AMERIKA, TEL: +1 707-763-4784

Importeur Enphase Energy NL B.V. Het Zuiderkruis 65, 5215 MV, 's-Hertogenbosch Nederland, TEL: +31 73 3035859

IQ GATEWAY - RCD TECHNISCHE OPMERKING

De Enphase IQ Gateway is bedoeld om te worden geïnstalleerd als integraal onderdeel van een Enphase-opwekkingssysteem. Overeenkomstig EN IEC 60364-7, paragraaf 712.530.3.101, zijn de micro-omvormers en AC gekoppelde opslagproducten van Enphase in overeenstemming met EN IEC 62109-1, paragraaf 7.3.8 (Apparaatcompatibiliteit voor detectie van reststromen (RCD) of bewaking (RCM)), en zijn ze bestand tegen de vereisten beschreven in IEC 60755 en IEC 62020 met betrekking tot type A RCD en type AC RCD.

Zie voor de keuze van een RCD figuur E.1 van EN IEC 62109-1 bijlage E.



Figuur E.1 - Stroomschema voor de selectie van het RCD/RCM-type stroomopwaarts van een PCE

Aangezien de IQ Gateway deel uitmaakt van de PCE, moet hij binnen het met een PCE RCD beveiligde circuit worden geïnstalleerd. Alle IQ Microinverters en AC gekoppelde opslagproducten zijn compatibel met RCD type A en type AC beveiliging en RCD type B.

IQ GATEWAY – OVERWEGINGEN BIJ HET SCHOONMAKEN

De IQ Gateway is bedoeld voor installatie in een beperkt toegankelijke ruimte zoals een schakelbord met andere elektrische apparatuur. Het installatiegebied moet droog en relatief stofvrij zijn om een lange levensduur zonder regelmatige reiniging te garanderen.

Als de IQ Battery moet worden schoongemaakt, mag dit alleen worden gedaan door een persoon die gekwalificeerd is om met soortgelijke elektrische apparatuur te werken in overeenstemming met de plaatselijke voorschriften.