

Enphase IQ Terminator (jednofazowy) Skrócona instrukcja instalacji - PL

Do uszczelnienia nieużywanych końcówek przewodów należy używać Enphase IQ Terminator (Q-TERM-R-10). Produkt ten jest sprzedawany w opakowaniach po dziesięć sztuk.

W celu przeprowadzenia pełnego montażu Enphase IQ Series Microinverter należy przeczytać oraz stosować ostrzeżenia i instrukcje zawarte w niniejszym przewodniku, jak również w *Podręczniku instalacji i obsługi mikroinwerterów* na stronie internetowej <https://enphase.com/pl-pl/installers/resources/documentation>. Ostrzeżenia dotyczące bezpieczeństwa umieszczono po prawej stronie niniejszego przewodnika.

Zakończenie przewodu IQ Cable

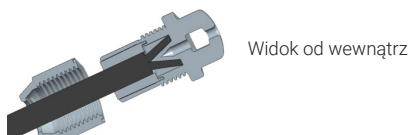
- A) Usunąć 13 mm powłoki ochronnej z żył. Do odmierzenia wartości użyć pętli terminatora.



- B) Nasunąć nakrętkę sześciokątną na przewód.



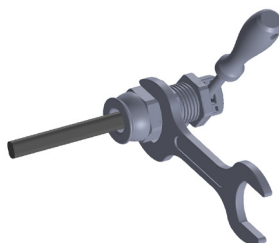
- C) Umieścić przewód w korpusie terminatora, aby oba przewody znalazły się po przeciwnych stronach wewnętrznego separatora. Wewnątrz korpusu terminatora znajduje się pierścień uszczelniający, który powinien pozostać na swoim miejscu.



- D) Umieścić wkład w szczelinie na górze terminatora, aby go przytrzymać. Dokręcić nakrętkę momentem 7 N m.

NOTE: Przytrzymać korpus terminatora za pomocą wkładki i obracać wyłącznie nakrętkę sześciokątną, aby uniknąć wykręcenia żył z separatora.

- E) Przymocować zaślepioną końcówkę kabla do ramy przy użyciu zacisku kablowego lub opaski kablowej, aby przewód i terminator nie dotykały



OSTRZEŻENIE: Terminatora nie można ponownie wykorzystywać. Po odkręceniu nakrętki należy wyrzucić terminator.



140-00113-02

© 2023 Enphase Energy. Wszelkie prawa zastrzeżone. Enphase, logo e i CC, IQ oraz niektóre inne znaki wymienione na stronie <https://enphase.com/trademark-usage-guidelines> są znakami towarowymi firmy Enphase Energy, Inc. w Stanach Zjednoczonych i innych krajach. Firma zastrzega sobie prawo do zmiany danych. Rev02/06-29-2023

ENPHASE

BEZPIECZEŃSTWO

WAŻNE INSTRUKCJE BEZPIECZEŃSTWA. ZACHOWAĆ NINIEJSZE INFORMACJE.

Niniejszy przewodnik zawiera ważne instrukcje, których należy przestrzegać podczas montażu.

Symbole bezpieczeństwa

	NIEBEZPIECZEŃSTWO: Wskazuje na niebezpieczną sytuację, która spowoduje poważne obrażenia ciała lub śmierć, jeśli nie uda się jej uniknąć.
	OSTRZEŻENIE: Wskazuje na sytuację, w której nieprzestrzeganie instrukcji może stanowić zagrożenie dla bezpieczeństwa lub spowodować awarię sprzętu. Należy zachować szczególną ostrożność i postępować zgodnie z instrukcjami.
	UWAGA: Wskazuje na informacje szczególnie ważne dla optymalnego działania systemu.

Instrukcje bezpieczeństwa

	NIEBEZPIECZEŃSTWO: Ryzyko porażenia prądem elektrycznym. Zabrania się eksploatacji sprzętu firmy Enphase w sposób inny niż określony przez producenta. W przeciwnym razie może dojść do śmierci, obrażeń ciała lub uszkodzenia sprzętu.
	NIEBEZPIECZEŃSTWO: Ryzyko porażenia prądem elektrycznym. Należy mieć świadomość, że montaż niniejszych urządzeń stwarza ryzyko porażenia prądem elektrycznym.
	NIEBEZPIECZEŃSTWO: Ryzyko porażenia prądem elektrycznym. Przed przystąpieniem do serwisowania zawsze wyłączyć obwód odgałęziony AC spod napięcia. Nigdy nie odłączaj złączy DC pod napięciem.
	NIEBEZPIECZEŃSTWO: Ryzyko porażenia prądem elektrycznym. Ryzyko pożaru. Stosować wyłącznie elementy układu elektrycznego zatwierdzone do użytku w miejscach wilgotnych.
	NIEBEZPIECZEŃSTWO: Ryzyko porażenia prądem elektrycznym. Ryzyko pożaru. Wykrzywieniem i usuwaniem usterek oraz montażem i wymianą urządzeń Enphase microinverter, przewodów IQ Cable i akcesoriów powinien zajmować się wyłącznie wykwalifikowany personel.
	NIEBEZPIECZEŃSTWO: Ryzyko porażenia prądem elektrycznym. Nie montować terminatora przewodu IQ Cable przy podłączonym zasilaniu.
	NIEBEZPIECZEŃSTWO: Ryzyko porażenia prądem elektrycznym. Ryzyko pożaru. Podczas usuwania powłoki ochronnej z przewodu IQ Cable należy upewnić się, że żyły nie są uszkodzone. Jeśli odsłonięte przewody są uszkodzone, instalacja może nie działać prawidłowo.
	OSTRZEŻENIE: Przed przystąpieniem do montażu lub użytkowania urządzenia Enphase microinverter należy przeczytać wszystkie instrukcje i ostrzeżenia podane w opisie technicznym, na opakowaniu urządzeń Enphase microinverter lub na urządzeniach fotowoltaicznych.
	OSTRZEŻENIE: Terminator jest przeznaczony do jednorazowego użytku. Otwarcie terminatora po jego założeniu spowoduje uszkodzenie mechanizmu blokującego. Jeśli mechanizm blokujący jest uszkodzony, nie należy korzystać z terminatora. Nie obchodzić mechanizmu blokującego ani nie manipulować nim.
	OSTRZEŻENIE: Podczas montażu przewodu IQ Cable należy zabezpieczyć wszelkie luźne odcinki przewodu, aby ograniczyć do minimum ryzyko potknięcia się.
	UWAGA: Aby zapewnić optymalną sprawność i spełnić wymagania gwarancji, terminator kablowy należy montować zgodnie ze wskazówkami podanymi w niniejszym przewodniku.
	UWAGA: Wykonać wszystkie instalacje elektryczne zgodnie z obowiązującymi miejscowymi przepisami elektrycznymi.

Instrukcje bezpieczeństwa (ciąg dalszy)

	UWAGA: Pętla przewodu IQ Cable nie mogą mieć średnicy poniżej 12 cm.
	UWAGA: Konserwacja i czyszczenie muszą być wykonywane przez wykwalifikowany personel.
	UWAGA: Podczas montażu przewodu IQ Cable i akcesoriów należy przestrzegać następujących wytycznych: <ul style="list-style-type: none">• Nie narażać terminatora ani połączeń kablowych na bezpośredni strumień cieczy pod ciśnieniem (strumień wody itp.).• Nie narażać terminatora ani połączeń kablowych na trwałe zanurzenie.• Nie narażać terminatora ani połączeń kablowych na trwałe napięcie (np. napięcie spowodowane rozciąganiem lub wyginaniem kabla w pobliżu połączenia).• Używać wyłącznie dostarczonych złączy i kabli.• Nie dopuścić do przedostania się zanieczyszczeń ani odpadów do złączy.• Terminatora i połączeń kablowych należy używać wyłącznie wówczas, gdy wszystkie części są obecne i w nienaruszonym stanie.• Nie montować ani użytkować układu w środowisku zagrożonym wybuchem.• Nie dopuścić do kontaktu terminatora z otwartym ogniem.• Terminator należy montować wyłącznie przy użyciu zalecanych narzędzi i we wskazany sposób.• Do uszczelnienia końcówki żył w przewodzie IQ Cable należy użyć terminatora. Żadne inne metody nie są dozwolone.

Uwaga dotycząca produktów innych firm:

Wszelkie produkty innych producentów lub importerów używane podczas instalacji produktów Enphase albo przekazywania ich do eksploatacji powinny być zgodne z odpowiednimi dyrektywami UE i wymaganiami obowiązującymi w EOG (Europejskim Obszarze Gospodarczym). Obowiązkiem instalatora jest sprawdzenie, czy wszystkie takie produkty są prawidłowo oznakowane i mają wymaganą dokumentację uzupełniającą.

Zgodność z dyrektywami Unii Europejskiej

Ten produkt jest zgodny z poniższymi dyrektywami Unii Europejskiej i może być używany w Unii Europejskiej bez żadnych ograniczeń.

- Dyrektywa niskonapięciowa 2014/35/UE (LVD)
- Dyrektywa 2011/65/UE (RoHS) w sprawie ograniczenia stosowania niektórych niebezpiecznych substancji w sprzęcie elektrycznym i elektronicznym

Pełny tekst deklaracji zgodności UE (DoC) jest dostępny na stronie internetowej <https://enphase.com/pl-pl/installers/resources/documentation>.

Producent:
Enphase Energy Inc.,
47281 Bayside Pkwy, Fremont, CA, 94538,
The United States of America, PH: +1 (707) 763-4784.

Importer:
Enphase Energy NL B.V.,
Het Zuiderkruis 65, 5215MV, 's-Hertogenbosch,
The Netherlands, PH: +31 73 3035859.

Obsługa klienta Enphase: <https://enphase.com/contact/support>

Historia zmian

REWIZJA	DATA	OPIS
140-00113-02	Czerwiec 2023	Zaktualizowano dokument pod kątem nazw produktów i zmian redakcyjnych