

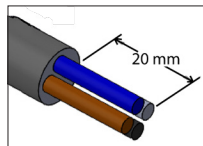
Enphase IQ Terminator (wielofazowy) Skrócona instrukcja instalacji - PL

Użyj wielofazowego Enphase IQ Terminator (Q-TERM-3P-10) do uszczelniania nieużywanych końcówek kabli wielofazowych. Sprzedawany jest w opakowaniach po dziesięć sztuk.

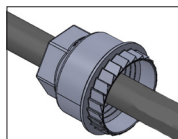
Aby uzyskać pełne instrukcje instalacji Enphase IQ Series Microinverters, przeczytaj i postępuj zgodnie ze wszystkimi ostrzeżeniami i instrukcjami zawartymi w tym przewodniku oraz w *Instrukcji instalacji i obsługi mikroinwertera* na: <https://enphase.com/pl-pl/installers/resources/documentation>. Ostrzeżenia dotyczące bezpieczeństwa są wymienione po prawej stronie tego podręcznika.

Zakończenie końca wielofazowego IQ Cable

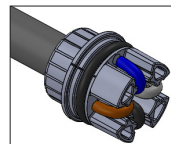
A) Zdejmij 20 mm osłony kabla z przewodów.



B) Nasuń nakrętkę sześciokątną na kabel.

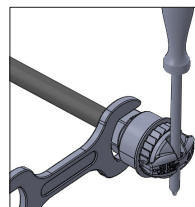


C) Włóż kabel do korpusu terminatora tak, aby dwa przewody znalazły się po przeciwnych stronach wewnętrznego separatora. Przelotka wewnątrz korpusu terminatora musi pozostać na swoim miejscu.



D) Aby założyć nasadkę:

- Zegnij przewody w zagłębieniach korpusu terminatora i przytnij w razie potrzeby. Umieść nakładkę na korpusie terminatora.
- Włóż śrubokręt do gniazda na nakładce terminatora, aby utrzymać ją w miejscu.
- Obracaj nakrętkę sześciokątną ręką lub kluczem, aż mechanizm zatraskowy zetknie się z podstawą.
- Uważaj, aby jej nie przekrócić.



E) Przymocuj zakończony kabel do stelaża fotowoltaicznego za pomocą zacisku kablowego lub opaski zaciskowej, tak aby kabel i terminator nie dotykały dachu.



OSTRZEŻENIE: Terminator nie może być ponownie użyty. Jeśli odkręcisz nakrętkę, musisz wyrzucić terminator.



148-88144-82

ENPHASE

© 2023 Enphase Energy. Wszelkie prawa zastrzeżone. Enphase, logo e i CC, IQ oraz niektóre inne znaki wymienione na stronie <https://enphase.com/trademark-usage-guidelines> są znakami towarowymi firmy Enphase Energy, Inc. w Stanach Zjednoczonych i innych krajach. Firma zastrzega sobie prawo do zmiany danych. Rev02/06-29-2023

BEZPIECZEŃSTWO

WAŻNE INSTRUKCJE DOTYCZĄCE BEZPIECZEŃSTWA. ZAPISZ TĘ INFORMACJĘ.

Niniejsza instrukcja zawiera ważne instrukcje, których należy przestrzegać podczas instalacji.

Symbole bezpieczeństwa	
	NIEBEZPIECZEŃSTWO: Oznacza to niebezpieczną sytuację, która może prowadzić do śmierci lub poważnych obrażeń, jeśli się jej nie uniknie.
	OSTRZEŻENIE: Oznacza to sytuację, w której nieprzestrzeżenie instrukcji może stanowić zagrożenie dla bezpieczeństwa lub spowodować awarię sprzętu. Zachowaj szczególną ostrożność i postępuj zgodnie z instrukcjami.
	UWAGA: Oznacza informacje szczególnie ważne dla optymalnej pracy systemu.

Instrukcje bezpieczeństwa

	NIEBEZPIECZEŃSTWO: Ryzyko porażenia prądem. Nie należy używać sprzętu Enphase w sposób inny niż określony przez producenta. Może to spowodować śmierć lub obrażenia osób lub uszkodzenie sprzętu.
	NIEBEZPIECZEŃSTWO: Ryzyko porażenia prądem. Należy pamiętać, że instalacja tego sprzętu wiąże się z ryzykiem porażenia prądem.
	NIEBEZPIECZEŃSTWO: Ryzyko porażenia prądem. Przed przystąpieniem do czynności serwisowych należy zawsze odłączyć napięcie od obwodu prądu zmiennego. Nigdy nie odłączaj złącz prądu stałego pod obciążeniem.
	NIEBEZPIECZEŃSTWO: Ryzyko porażenia prądem. Ryzyko pożaru. Stosuj wyłącznie elementy instalacji elektrycznej zatwierdzone do użytku w wilgotnych miejscach.
	NIEBEZPIECZEŃSTWO: Ryzyko porażenia prądem. Ryzyko pożaru. Tylko wykwalifikowany personel powinien rozwiązywać problemy, instalować lub wymieniać Enphase microinverters lub IQ Cable i akcesoria.
	NIEBEZPIECZEŃSTWO: Ryzyko porażenia prądem. Nie instaluj terminatora IQ Cable, gdy podłączone jest zasilanie.
	NIEBEZPIECZEŃSTWO: Ryzyko porażenia prądem. Ryzyko pożaru. Podczas zdejmowania izolacji z IQ Cable upewnij się, że przewody nie są uszkodzone. Jeśli odsłonięte przewody są uszkodzone, system może nie działać prawidłowo.
	OSTRZEŻENIE: Przed instalacją lub użyciem Enphase microinverter należy przeczytać wszystkie instrukcje i oznaczenia ostrzegawcze w opisie technicznym, w systemie Enphase microinverters oraz na sprzęcie fotowoltaicznym (PV).
	OSTRZEŻENIE: Użyj terminatora tylko raz. Jeśli po instalacji otworzysz terminator, mechanizm zatraskowy zostanie zniszczony. Jeśli mechanizm zatraskowy jest uszkodzony, nie należy używać terminatora. Nie próbuj pomijać ani nie manipuluj mechanizmem zatraskowym.
	OSTRZEŻENIE: Podczas instalowania IQ Cable należy zabezpieczyć luźny kabel, aby zminimalizować ryzyko potknięcia.
	UWAGA: Aby zapewnić optymalną niezawodność i spełnić wymagania gwarancyjne, należy zainstalować terminator kablowy zgodnie z instrukcjami zawartymi w tym przewodniku.
	UWAGA: Konserwacja i czyszczenie muszą być wykonywane przez wykwalifikowany personel.

Instrukcje bezpieczeństwa ciąg dalszy

	UWAGA: Wykonaj wszystkie instalacje elektryczne zgodnie ze wszystkimi obowiązującymi lokalnymi przepisami elektrycznymi.
	UWAGA: Podczas zapętlenia IQ Cable nie należy tworzyć pętli o średnicy mniejszej niż 12 cm.
	UWAGA: Podczas instalacji IQ Cable i akcesoriów należy przestrzegać następujących zasad: <ul style="list-style-type: none">• Nie wystawiaj terminatora ani połączeń kablowych na bezpośrednie działanie cieczy pod ciśnieniem (strumienia wody itp.).• Nie narażaj terminatora ani połączeń kablowych na ciągłe zanurzenie.• Nie narażaj terminatora ani połączeń kablowych na ciągłe napięcie (np. napięcie spowodowane ciągnięciem lub zginaniem kabla w pobliżu złącza).• Należy używać wyłącznie dostarczonych złączy i kabli.• Nie dopuszczaj do zanieczyszczenia w złączach.• Używaj nakładki terminatora i połączeń kablowych tylko wtedy, gdy wszystkie części są obecne i nienaruszone.• Nie instaluj ani nie używaj w środowiskach zagrożonych wybuchem.• Nie dopuszczaj do kontaktu terminatora z otwartym ogniem.• Zamontuj nakładkę terminatora, używając tylko zalecanych narzędzi i w zalecany sposób.• Użyj terminatora do uszczelnienia końca przewodu IQ Cable; żadna inna metoda nie jest dozwolona.

Uwaga dotycząca produktów stron trzecich:

Wszelkie produkty innych producentów lub importerów użyte do instalacji lub uruchomienia produktów Enphase muszą być zgodne z obowiązującymi dyrektywami UE i wymaganiami obowiązującymi w EOG (Europejski Obszar Gospodarczy). Instalator jest odpowiedzialny za potwierdzenie, że wszystkie takie produkty są prawidłowo oznakowane i posiadają wymaganą dokumentację potwierdzającą zgodność.

Zgodność z dyrektywami UE

Ten produkt jest zgodny z następującymi dyrektywami UE i może być używany w Unii Europejskiej bez żadnych ograniczeń.

- Dyrektywa niskonapięciowa (LVD) 2014/35/UE
- Ograniczenie stosowania substancji niebezpiecznych (RoHS) 2011/65/UE

Pełny tekst deklaracji zgodności UE (DoC) jest dostępny pod następującym adresem internetowym <https://enphase.com/pl-pl/installers/resources/documentation>.

Producent:
Enphase Energy Inc.,
47281 Bayside Pkwy, Fremont, CA, 94538,
The United States of America, PH: +1 (707) 763-4784.

Importer:
Enphase Energy NL B.V.,
Het Zuiderkruis 65, 5215MV, 's-Hertogenbosch,
The Netherlands, PH: +31 73 3035859.

Obsługa klienta Enphase: <https://enphase.com/contact/support>

Historia zmian

REWIZJA	DATA	OPIS
140-00144-02	Czerwiec 2023	Zaktualizowano dokument pod kątem nazw produktów i zmian redakcyjnych