

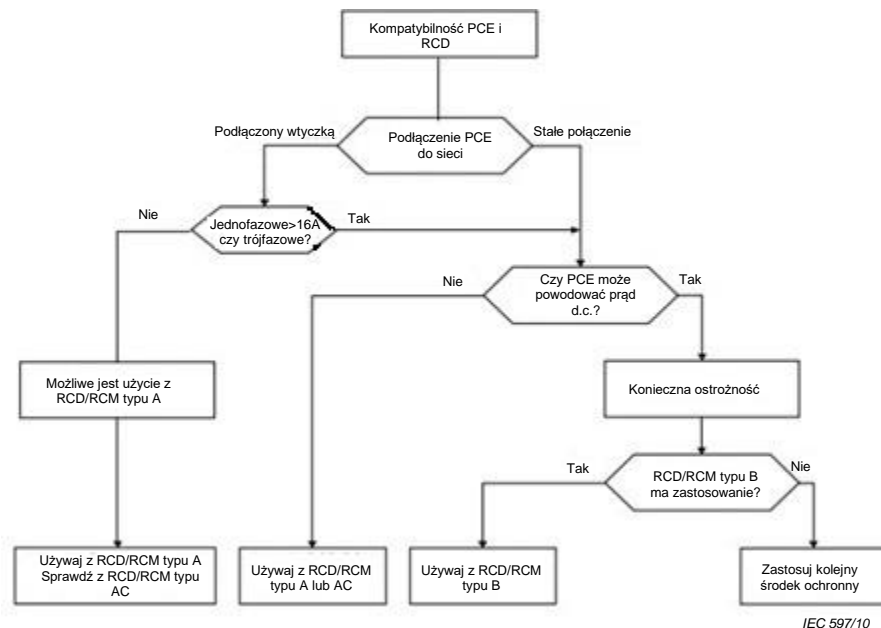
Producent Enphase
 Energy, Inc. 47281
 Bayside Pkwy.
 Fremont, CA 94538
 STANY ZJEDNOCZONE
 AMERYKI, PH: +1 707-763-4784

Importer
 Enphase Energy NL B.V.
 Het Zuiderkruis 65,
 5215 MV, 's-Hertogenbosch
 Holandia,
 PH: +31 73 3035859

IQ GATEWAY - UWAGA TECHNICZNA RCD

The Enphase IQ Gateway jest przeznaczony do zainstalowania jako integralna część systemu generacji Enphase. Zgodnie z normą EN IEC 60364-7, sekcja 712.530.3.101, mikroinwertery Enphase i produkty pamięci masowej sprzężone z prądem przemiennym są zgodne z normą EN IEC 62109-1, sekcja 7.3.8 (kompatybilność urządzeń do wykrywania prądu różnicowego (RCD) lub monitorowania (RCM)), i wytrzymać wymagania opisane w normach IEC 60755 i IEC 62020 dotyczące RCD typu A i RCD typu AC.

Aby wybrać RCD, patrz rysunek E.1 z normy EN IEC 62109-1 załącznik E



Rysunek E.1 – Schemat blokowy prowadzący do wyboru typu RCD/RCM przed PCE

Ponieważ IQ Gateway jest częścią PCE, powinno być zainstalowane w obwodzie chronionym PCE RCD. Wszystkie IQ Microinverters i produkty pamięci masowej sprzężone z prądem przemiennym są kompatybilne z zabezpieczeniem RCD typu A i typu AC, a także RCD typu B.

IQ GATEWAY – WSKAZÓWKI DOTYCZĄCE CZYSZCZENIA

IQ Gateway jest przeznaczone do instalacji w obszarze o ograniczonym dostępie, takim jak tablica rozdzielcza z innym sprzętem elektrycznym. Miejsce instalacji powinno być suche i stosunkowo wolne od kurzu, aby zapewnić długą żywotność bez regularnego czyszczenia.

Jeśli IQ Battery wymaga czyszczenia, powinno to być wykonywane wyłącznie przez osobę wykwalifikowaną do pracy z podobnym sprzętem elektrycznym zgodnie z lokalnymi przepisami.