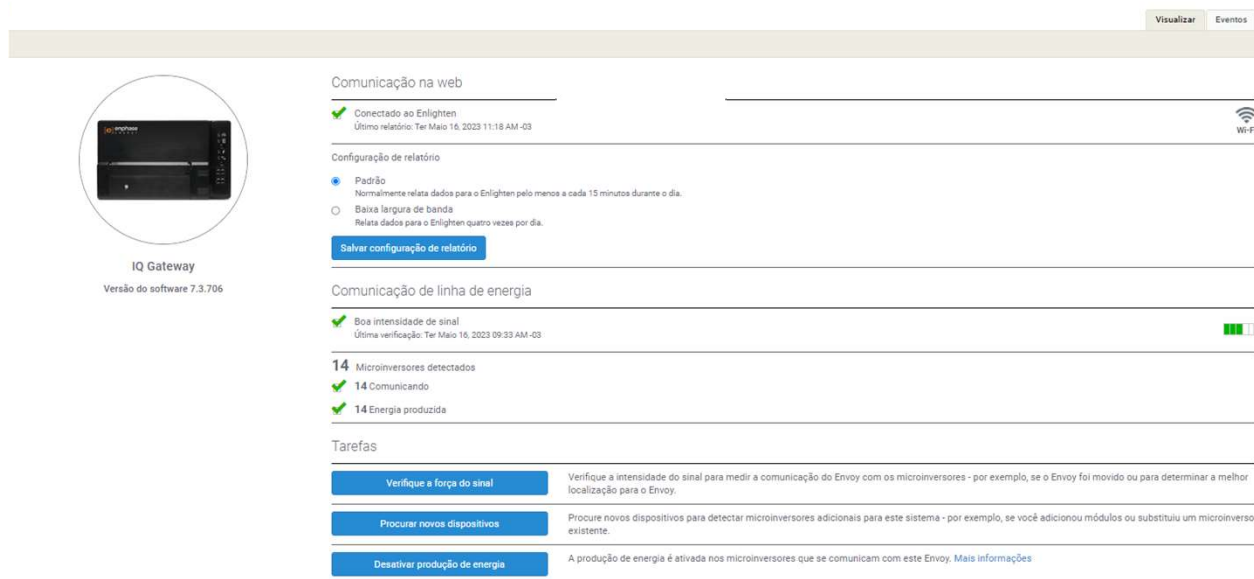


Desligamento remoto



The screenshot displays the Enphase IQ Gateway web interface. On the left, there is a circular icon of the IQ Gateway device with the text "IQ Gateway" and "Versão do software 7.3.706" below it. The main content area is divided into several sections:

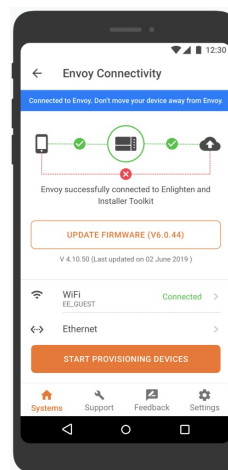
- Comunicação na web:** Shows a green checkmark for "Conectado ao Enlighten" with the last report date "Ter Maio 16, 2023 11:18 AM-03". A Wi-Fi icon is visible on the right.
- Configuração de relatório:** Features two radio buttons: "Padrão" (selected) and "Baixa largura de banda". A blue button labeled "Salvar configuração de relatório" is positioned below the options.
- Comunicação de linha de energia:** Shows a green checkmark for "Boa intensidade de sinal" with the last verification date "Ter Maio 16, 2023 09:33 AM-03". A green signal strength indicator is on the right.
- Microinversores detectados:** Lists "14 Microinversores detectados", "14 Comunicando", and "14 Energia produzida", each with a green checkmark.
- Tarefas:** Contains three blue buttons with corresponding instructions:
 - Verifique a força do sinal:** "Verifique a intensidade do sinal para medir a comunicação do Envoy com os microinversores - por exemplo, se o Envoy foi movido ou para determinar a melhor localização para o Envoy."
 - Procurar novos dispositivos:** "Procure novos dispositivos para detectar microinversores adicionais para este sistema - por exemplo, se você adicionou módulos ou substituiu um microinversor existente."
 - Desativar produção de energia:** "A produção de energia é ativada nos microinversores que se comunicam com este Envoy. [Mais informações](#)"

Gateways de comunicação

Os gateways da Enphase não são apenas um equipamento de monitoramento e medição de consumo, como também exercem a função de **controle do sistema**.

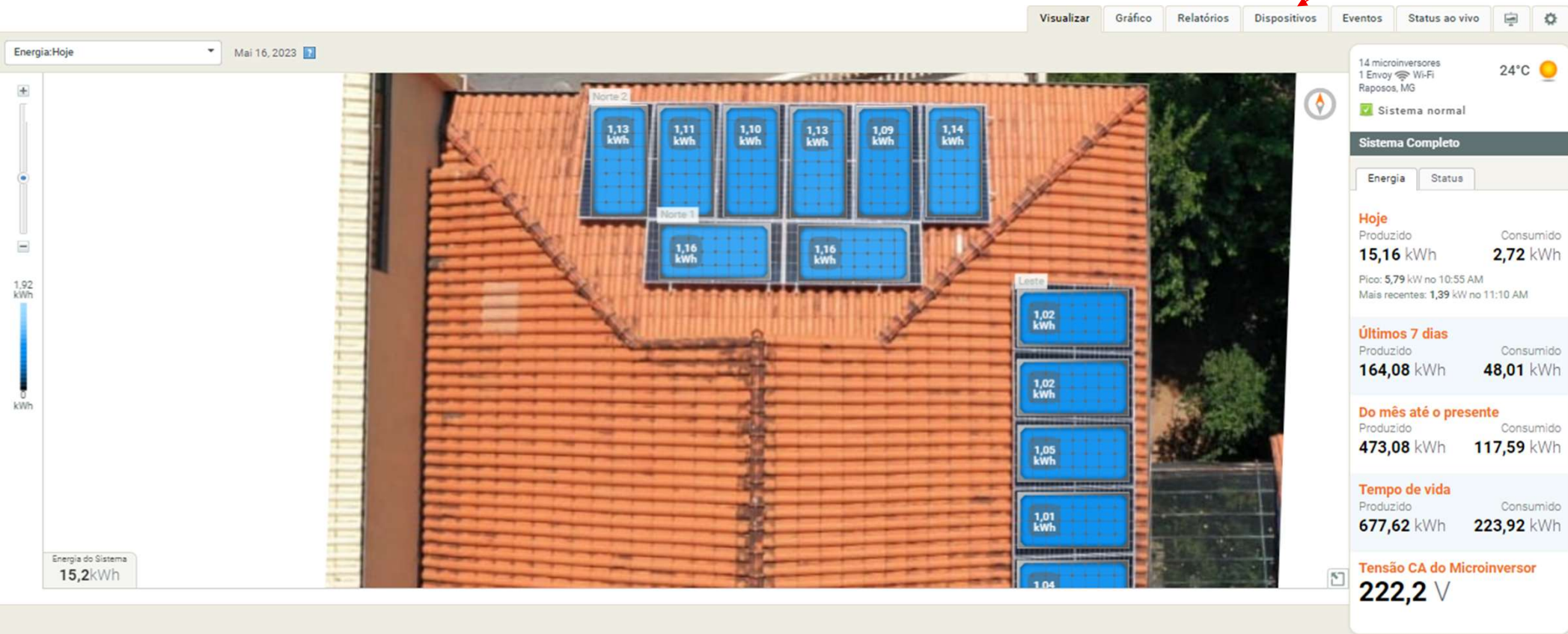
Além de conseguirem limitar a exportação de energia (*Grid Zero*) em aplicações que não permitem injeção na rede da concessionária, eles também são capazes de **interromper completamente a produção de energia da usina**.

Para isso, basta acessar o [Enlighten Manager](#), escolher o sistema e seguir os passos apresentados nos próximos slides.



Enlighten Manager

Clique na aba “Dispositivos”



Enlighten Manager

Clique nesta opção para acessar os dados do gateway

Visualizar Gráfico Relatórios Dispositivos Eventos Status ao vivo

Interface de comunicação Envoy

Nome	Modelo	Conexão	Modem celular tipo SKU	Data de fim do plano do modem celular	Último Relatório	Estado	Encharge Storage (Sim / Não)
Gateway 202205050328	800-00655-r09 (IQ Gateway)	Wi-Fi			Terça-feira, 16 de Maio de 2023, 11:13h	Normal	No

Medidor de produção

Tipo de Medidor	Número da peça	Número de série	Energia no tempo de vida	Último Relatório	Estado
Medidor de produção integrado da Enphase Monofásico (LL)	800-00655-r09	202205050328EIM1	669 kWh	Terça-feira, 16 de Maio de 2023, 11:00h	Normal

Medidor de Consumo

Tipo de Medidor	Número da peça	Número de série	Tipo de configuração	Energia no tempo de vida	Último Relatório	Estado
Medidor de consumo integrado da Enphase Monofásico (LL)	800-00655-r09	202205050328EIM2	Carregar com produção solar	221 kWh	Terça-feira, 16 de Maio de 2023, 11:00h	Normal

Solicite acesso aos dados de consumo. Você já tem acesso aos dados de consumo deste sistema.

14 microinversores
1 Envoy Wi-Fi
Raposos, MG

24°C

Sistema normal

Sistema Completo

Energia Status

Hoje

Produzido Consumido
15,54 kWh **2,72 kWh**

Pico: 5,79 kW no 10:55 AM
Mais recentes: 458,00 W no 11:15 AM

Últimos 7 dias

Produzido Consumido
164,45 kWh **48,01 kWh**

Do mês até o presente

Produzido Consumido
473,45 kWh **117,59 kWh**

Enlighten Manager

Visualizar Eventos



IQ Gateway

Versão do software 7.3.706

Comunicação na web

✓ Conectado ao Enlighten
Último relatório: Ter Maio 16, 2023 11:18 AM -03



Configuração de relatório

- Padrão
Normalmente relata dados para o Enlighten pelo menos a cada 15 minutos durante o dia.
- Baixa largura de banda
Relata dados para o Enlighten quatro vezes por dia.

Salvar configuração de relatório

Comunicação de linha de energia

✓ Boa intensidade de sinal
Última verificação: Ter Maio 16, 2023 09:33 AM -03



14 Microinversores detectados

✓ 14 Comunicando

✓ 14 Energia produzida

Tarefas

Verifique a força do sinal

Verifique a intensidade do sinal para medir a comunicação do Envoy com os microinversores - por exemplo, se o Envoy foi movido ou para determinar a melhor localização para o Envoy.

Procurar novos dispositivos

Procure novos dispositivos para detectar microinversores adicionais para este sistema - por exemplo, se você adicionou módulos ou substituiu um microinversor existente.

Desativar produção de energia

A produção de energia é ativada nos microinversores que se comunicam com este Envoy. [Mais informações](#)

Clique no botão
“Desativar produção
de energia”

Enlighten Manager

Tarefas

Verifique a força do sinal	Verifique a intensidade do sinal para medir a comunicação do Envoy com os microinversores - por exemplo, se o Envoy foi movido ou para determinar a melhor localização para o Envoy.
Procurar novos dispositivos	Procure novos dispositivos para detectar microinversores adicionais para este sistema - por exemplo, se você adicionou módulos ou substituiu um microinversor existente.
Desativar produção de energia	Desativando a produção de energia em microinversores que se comunicam com este Envoy. Por favor, volte mais tarde. Mais informações

Dessa forma, o gateway manda um comando para desativar a produção de energia em todos os microinversores do sistema.

Enlighten Manager

Tarefas

Verifique a força do sinal	Verifique a intensidade do sinal para medir a comunicação do Envoy com os microinversores - por exemplo, se o Envoy foi movido ou para determinar a melhor localização para o Envoy.
Procurar novos dispositivos	Procure novos dispositivos para detectar microinversores adicionais para este sistema - por exemplo, se você adicionou módulos ou substituiu um microinversor existente.
Habilitar produção de energia	A produção de energia está desativada nos microinversores que se comunicam com este Envoy. A produção de energia será retomada quando habilitada ou se o Envoy for removido ou desligado. Mais informações A produção de energia foi desativada Terça-feira, 16 de Maio de 2023, 11:30h por tcorrade@enphaseenergy.com.

Caso queira reestabelecer a produção de energia, basta selecionar a opção **“Habilitar produção e energia”** e, em cerca de 30 minutos, todos os microinversores pertinentes ao sistema voltarão a produzir energia normalmente.

Tarefas

Verifique a força do sinal	Verifique a intensidade do sinal para medir a comunicação do Envoy com os microinversores - por exemplo, se o Envoy foi movido ou para determinar a melhor localização para o Envoy.
Procurar novos dispositivos	Procure novos dispositivos para detectar microinversores adicionais para este sistema - por exemplo, se você adicionou módulos ou substituiu um microinversor existente.
Habilitar produção de energia	Habilitando a produção de energia em microinversores que se comunicam com este Envoy. Por favor, volte mais tarde. Mais informações A produção de energia foi desativada Terça-feira, 16 de Maio de 2023, 11:55h por tcorrade@enphaseenergy.com.

Treinamento Enphase



Certificação Enphase

Um marco de excelência e credibilidade. A obtenção da certificação Enphase é um processo de dedicação. Seu certificado significa conhecimento, experiência e parceria com a Enphase. Torne-se membro de uma rede de elite e a primeira escolha entre gerentes de contratação, proprietários e empresas do setor.



Seja certificado

Nosso treinamento prático foi ampliado com rotas de aprendizado online para você usufruir e obter várias certificações da Enphase. Todos os cursos online podem ser acessados neste mesmo portal. Algumas certificações específicas exigem também a participação em cursos presenciais para completar a rota de aprendizagem. Não se preocupe, descreveremos esses casos quando aplicáveis.



Gerencie facilmente seus treinamentos e certificados da Enphase

Nós expandimos nosso programa de treinamento para tornar mais fácil para você e sua equipe aprenderem como vender, projetar e instalar as soluções Enphase. Aqui na Universidade Enphase, você pode facilmente gerenciar seu aprendizado, progresso e certificados em um único lugar apenas utilizando seu login e senha Enlighten.